

TECH HOUSE
KD
 SERIES

標準仕様ユニットハウス
KD-34R/34L/34C
KD-44R/44L/44C

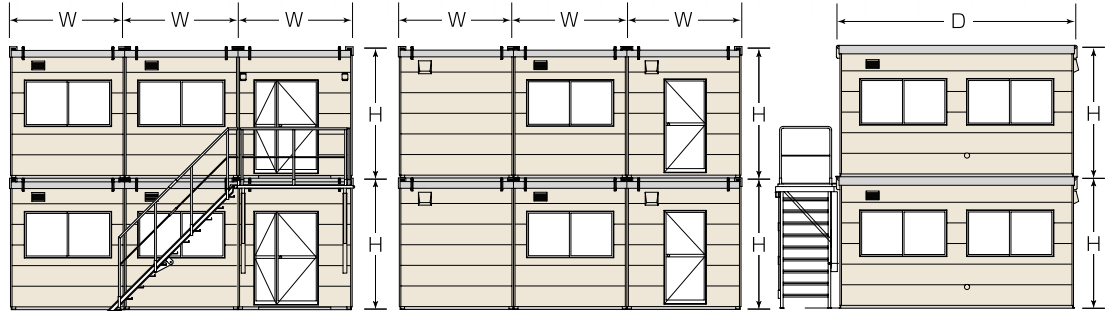
テックハウスKDシリーズ
KD-34R/34L/34C
/44R/44L/44C



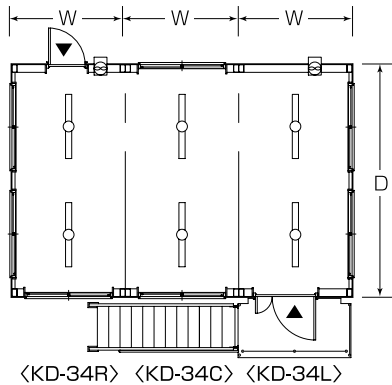
テックハウス KD-34 1階



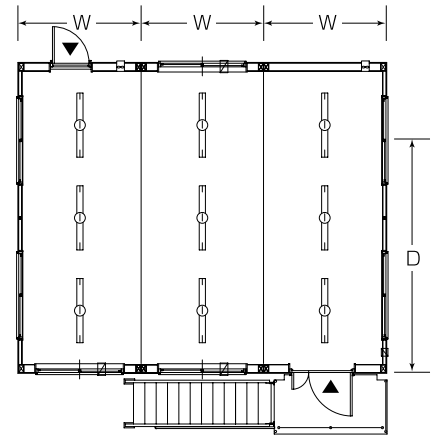
テックハウス KD-34 2階建て



▲KD-34 L·C·R 2階建て

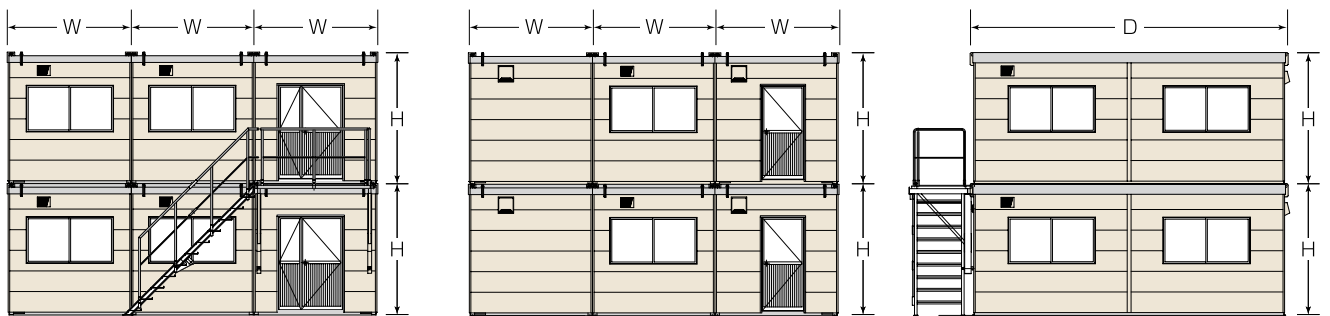


〈KD-34R〉 〈KD-34C〉 〈KD-34L〉



〈KD-44R〉 〈KD-44C〉 〈KD-44L〉

▲ 出入口を示す



▲KD-44 L·C·R 2階建て

型 式	KD-34R	KD-34L	KD-34C	KD-44R	KD-44L	KD-44C	
外部寸法・仕様	全 長 D mm	4,500	4,500	4,500	6,000	6,000	
	全 幅 W mm	2,200	2,200	2,200	2,375	2,375	
	全 高 H mm	2,550	2,550	2,550	2,550	2,550	
	2階建全高 mm	5,100	5,100	5,100	5,100	5,100	
	乾燥重量 kg	1,250	1,250	1,170	1,720	1,630	
	構造 / 屋根	軽量鉄骨/ガルバリウム鋼板 金属サイディング					
内部寸法・仕様	窓 (アルミサッシ)	2	3	2	2	3	
	ドア (アルミサッシ)	親子×1	框×1	—	親子×1	框×1	
	天井 高 mm	2,209	2,209	2,209	2,223	2,223	
	間 口 mm	2,136	2,136	2,200	2,311	2,311	
	奥 行 mm	4,192	4,192	4,192	5,692	5,692	
	床	コンクリート型枠用塗装合板					
	壁・天井	エンビ合板					
	給気口/電動換気扇	1/1	1/1	2/—	1/1	1/1	
	照明 (蛍光灯)	40W×2	40W×2	40W×2	40W×3	40W×3	
	コンセント	3	4	2	3	4	
FFストーブ排気口	1	1	—	1	1		
排水口	1	1	—	1	1		

※ハウスの製造時期によって仕様の変更がある場合がございます。

TECH HOUSE

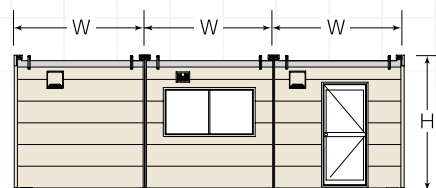
KD
SERIES

標準仕様ユニットハウス

KD-55R/KD-55L/KD-55C

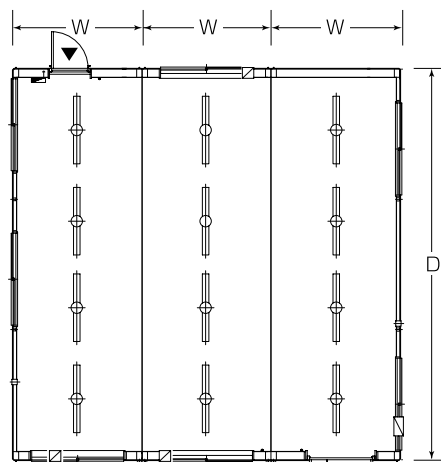
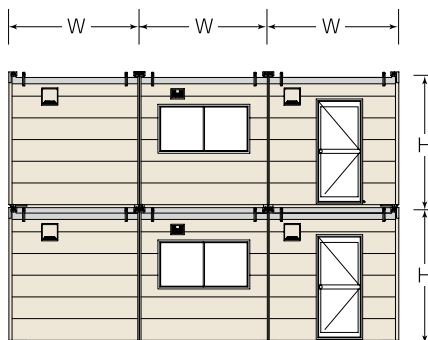
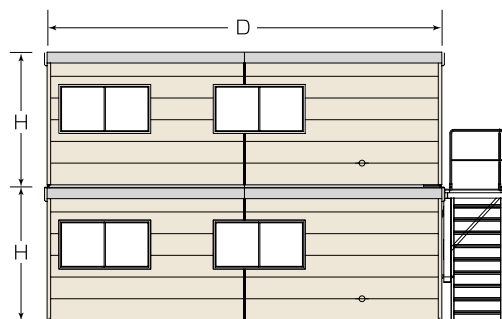
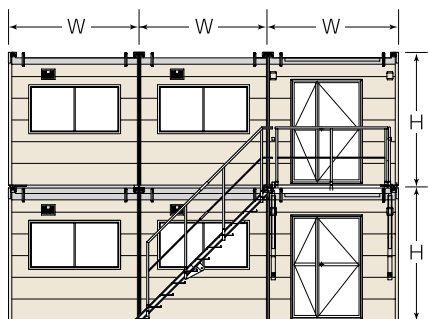
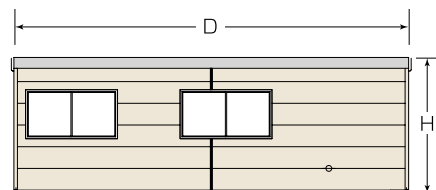
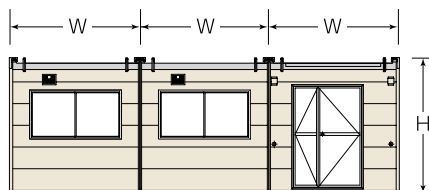


テックハウス KD-55 2階建て



テックハウスKDシリーズ

KD-55R/55L/55C



<KD-55R>

<KD-55C>

<KD-55L>

▲ 出入口を示す

型 式		KD-55R	KD-55L	KD-55C
外部寸法・仕様	全 長 D mm	7,200	7,200	7,200
	全 幅 W mm	2,375	2,375	2,375
	全 高 H mm	2,500	2,500	2,500
	2 階 建 全 高 mm	5,000	5,000	5,000
	乾 燥 重 量 kg	2,050	1,950	1,950
	構 造 / 屋 根 壁	軽量鉄骨/ガルバリウム鋼板 金属サイディング		
内部寸法・仕様	窓 (アルミサッシ)	2	3	2
	ドア (アルミサッシ)	親子×1	框×1	—
	天 井 高 mm	2,172	2,172	2,172
	間 口 mm	2,311	2,311	2,375
	奥 行 mm	6,892	6,892	6,892
	床	コンクリート型枠用塗装合板		
	壁 ・ 天 井	エンビ合板		
	給気口 / 電動換気扇	1/1	1/1	2/—
	照 明 (蛍 光 灯)	40W×4	40W×4	40W×4
	コ ン セ ン ト	3	4	2
FF ス ト ー プ 排 気 口	1	1	—	
排 水 口	1	1	—	

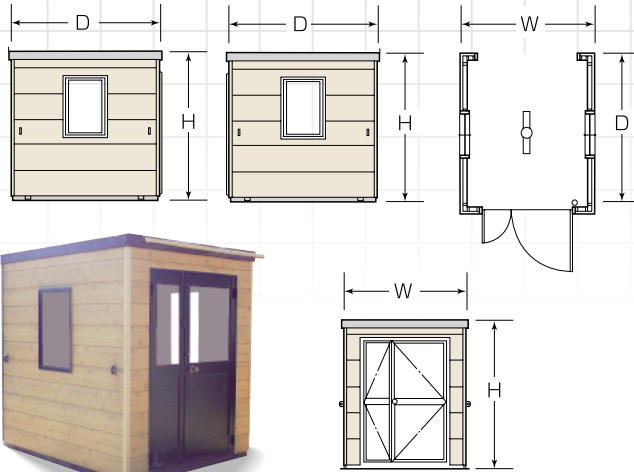
※ハウスの製造時期によって仕様の変更がある場合がございます。

TECH HOUSE KD SERIES

標準仕様ユニットハウス
KDシリーズ用
オプションユニット

風除室ユニット (KD用)

風除室ユニット



風除室

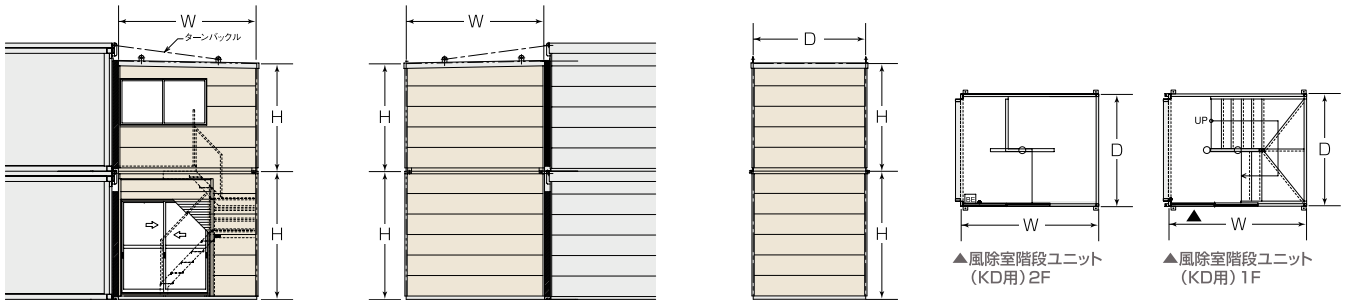
▲風除室 (KDシリーズ用アクセサリ)

型 式		風除室ユニット	
外部 寸法・ 仕様	全 長	D mm 2,200	
	全 幅	W mm 1,800	
	全 高	H mm 2,250	
	乾 燥 重 量	kg 450	
	構 造 / 屋 根	軽量鉄骨/ガルバリウム鋼板	
	外 壁	金属サイディング	
	窓 (アルミサッシ)	2	
	ドア (アルミサッシ)	親子×1	
	内部 寸法・ 仕様	天 井 高	mm 1,989
		間 口	mm 1,672
奥 行		mm 2,072	
床		コンクリート型枠用合板	
壁・天 井		エンビ合板	
給 気 口		—	
照 明 (蛍光灯)		20W×1	
コ ン セ ント	—		

※ハウスの製造時期によって仕様の変更がある場合がございます。

風除室階段ユニット (KD用)

風除室階段ユニット1F/風除室階段ユニット2F



▲ 出入口を示す



KD-55 R+L2階建て

風除室階段ユニット (KD用) 1F/2F

型 式		風除室階段ユニット (KD用) 1F	風除室階段ユニット (KD用) 2F
外部 寸法・ 仕様	全 長	D mm 2,195	2,195
	全 幅	W mm 2,700	2,700
	全 高	H mm 2,500	2,100
	乾 燥 重 量	kg —	—
	構 造 / 屋 根	軽量鉄骨/ガルバリウム鋼板	
	外 壁	金属サイディング	
	窓 (アルミサッシ)	—	引き違×1
	ドア (アルミサッシ)	引き違×1	—
	シャ ッ タ ー	軽量シャッター×1	—
	内部 仕様	床	縞鋼板塗装仕上
壁		ガルバリウム鋼板	ガルバリウム鋼板
天 井		—	野地板表し

※ハウスの製造時期によって仕様の変更がある場合がございます。