

# KD SERIES

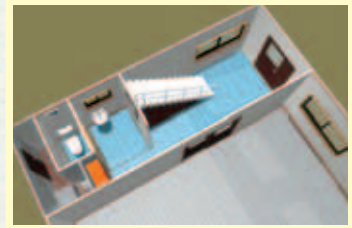
## 標準仕様ユニットハウス 連棟タイプ

左右の棟の間に中間棟を増設することで希望の広さを得られる連棟タイプのハウス。  
あらゆる用途に最適な空間を生み出します。

- 構造 / 軽量鉄骨
- 外装材 / 金属サイディング
- 内装材 / 塩ビ化粧合板 (壁・天井)
- 床材 / コンクリート型枠用塗装合板
- 窓・ドア / アルミサッシ
- 屋根 / ガルバリウム鋼板
- 備品 / 分電盤、コンセント、蛍光灯、換気扇、換気口、排水口、FFストーブ排気口



内階段タイプもご用意できます。

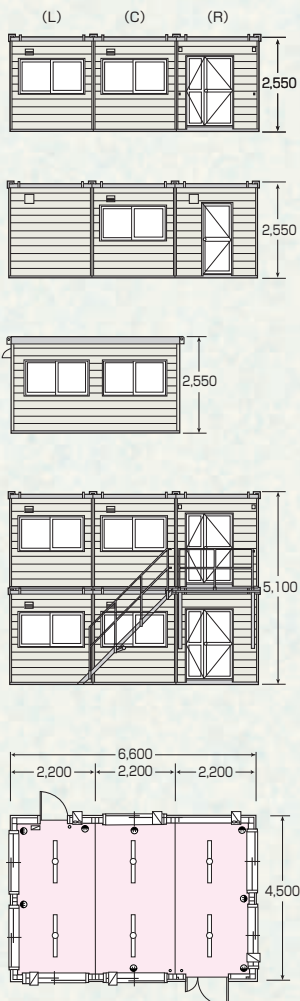


連棟1階のR部分に階段とトイレがあり、使用の際にわざわざ外へ出る必要がなくなります。  
また、収納スペースや洗濯機を置くスペースも用意して事務所機能をよりUPする構造です。

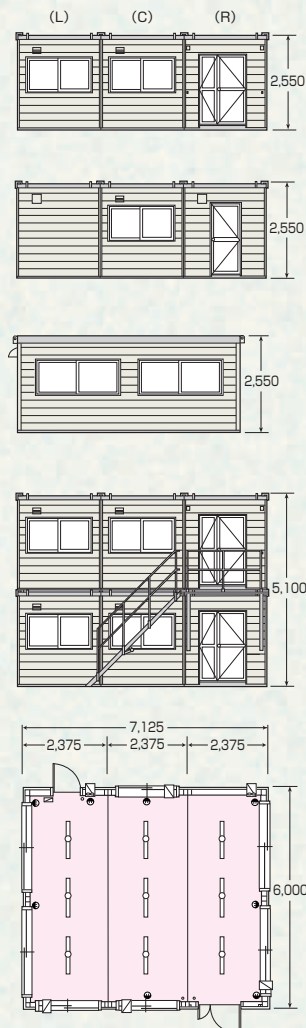


レンガ柄仕様もございます。

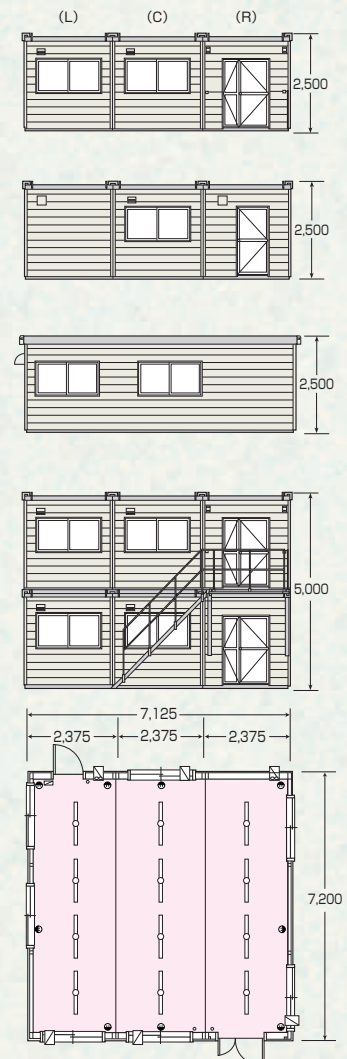
### KD-34 (連棟タイプ)



### KD-44 (連棟タイプ)



### KD-55 (連棟タイプ)



仕様は予告なく変更することがあります。