

先進の経済性と快適性の融合。

HOUSE

RS

RS-20 RS-30 RS-40 RS-50



小スペース&低コストを配慮した 新時代のユニットスタンダード

新型ユニットハウス「RSシリーズ」は、使い勝手の良さと堅牢性で多くの方々より評価いただいた従来の「FE型」に替わる新型単棟ユニットハウスです。さらなる機能性と強度を追求し外枠フレームを採用。使いやすさと丈夫さを両立、カナテックの仮設ユニットハウス技術を凝縮したシンプルでリーズナブルな単棟基本型ユニットハウスです。

RSタイプの特長

- 天井高が従来より140mm高くなり居住性が向上
- 取外し可能な吊環を採用
- 底ユニット等が取付可能な仕様

TECH HOUSE
オリジナル加工
ユニットハウス
作製例

※ほんの一例です。



カナモト鹿角営業所



N様別邸



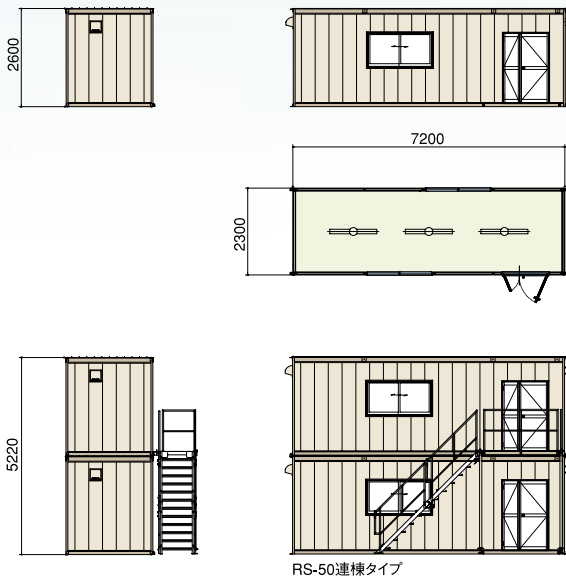
セカンドハウス&特注ハウス

快適性の「RC」、使いやすさの「RS」

TECH

信頼と実績のシンプル構造。
あらゆる用途に応える ベーシックモデル。

TECH HOUSE RS-50



RS-50連棟タイプ

仕様 RS-50

型 式		RS-50
外部寸法・仕様	全 長 D mm	7,200
	全 幅 W mm	2,300
	全 高 H mm	2,600
	乾 燥 重 量 kg	1,628
	構 造 / 屋 根	軽量鉄骨/ガルバリウム鋼板
	外 壁	金属サイディング
窓 (アルミサッシ)	2	
ドア (アルミサッシ)	1	
内部寸法・仕様	天 井 高 mm	2,349
	間 口 mm	2,152
	奥 行 mm	7,052
	床	構造用合板 t12
	壁・天井	エンビ合板 t3.8
	給気口/電動換気扇	1/1
	照明 (蛍光灯)	3
	コンセント	4

より強く、より使いやすくを追求
あらゆる設営状況に対応する仮設ユニット技術。
信頼と実績のカナテックから



さらに進化した 強くて軽い鉄骨構造

ビルディング建設の手法であるラーメン構造にカナテックが長年培った仮設ハウスのオリジナル骨格設計技術を融合、ユニットハウスに必要な不可欠な軽量鉄骨構造さらに進化させたニュータイプの新構造です。

連棟用に設計された 高耐久フラットルーフ

カナテックが独自開発した吊り子一体型のフルシール・ルーフィングでハウスがおかれる過酷な気象条件にあっても確かな防水性と優れた耐久性能を維持、多雪地域を基準とした北海道生まれならではの厳しい自然条件を考慮した高耐久設計が自慢です。



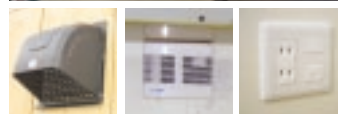
快適で明るい室内

新設計の鉄骨構造に従来よりさらに室内が広くなりました。さらに窓スペースも拡張、新仕様の照明器具など、採光と採風を十分に考慮した快適なユニットハウスです。



充実の標準装備

使用する方の使い勝手の良さを第一に換気扇、コンセント・電話回線プラグなどを標準装備しました。室内は掃除が手軽で軽量の塩ビ合板・防水コンパネの壁・床材を採用しています。



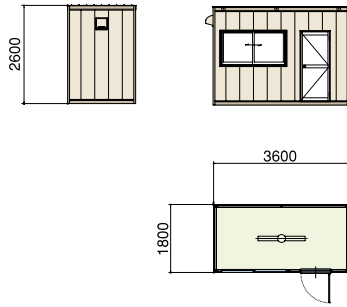
洗練されたシンプルなお観。

テックハウスの特長でもある景観環境を考えたナチュラルデザインはRC/RS型でも採用され、様々な現場でも違和感を与えないスマートな仕上がりを実現しています。





TECH HOUSE RS-20



■仕様 RS-20

型 式		RS-20
外部寸法・仕様	全 長 D mm	3,600
	全 幅 W mm	1,800
	全 高 H mm	2,600
	乾 燥 重 量 kg	748
	構 造 / 屋 根	軽量鉄骨/ガルバリウム鋼板
	外 壁	金属サイディング
内部寸法・仕様	窓 (アルミサッシ)	1
	ドア (アルミサッシ)	1
	天 井 高 mm	2,349
	間 口 mm	1,652
	奥 行 mm	3,452
	床	構造用合板 t12
	壁・天井	エンビ合板 t3.8
	給気口/電動換気扇	1/1
	照明 (蛍光灯)	1
	コ ン セ ント	3

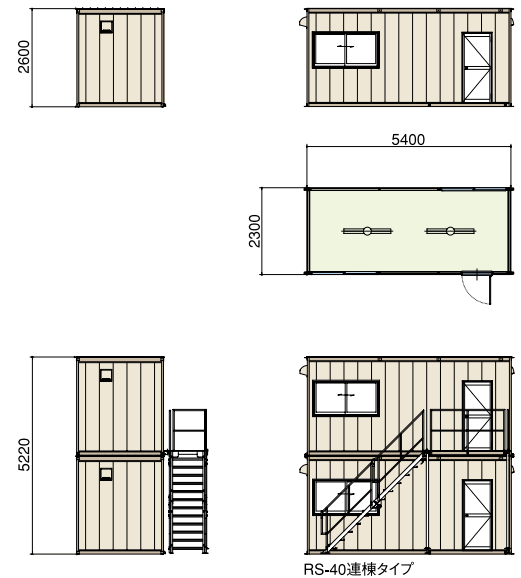
TECH HOUSE RS-30



■仕様 RS-30

型 式		RS-30
外部寸法・仕様	全 長 D mm	4,500
	全 幅 W mm	2,300
	全 高 H mm	2,600
	乾 燥 重 量 kg	1,012
	構 造 / 屋 根	軽量鉄骨/ガルバリウム鋼板
	外 壁	金属サイディング
内部寸法・仕様	窓 (アルミサッシ)	2
	ドア (アルミサッシ)	1
	天 井 高 mm	2,349
	間 口 mm	2,152
	奥 行 mm	4,352
	床	構造用合板 t12
	壁・天井	エンビ合板 t3.8
	給気口/電動換気扇	1/1
	照明 (蛍光灯)	2
	コ ン セ ント	3

TECH HOUSE RS-40



■仕様 RS-40

型 式		RS-40
外部寸法・仕様	全 長 D mm	5,400
	全 幅 W mm	2,300
	全 高 H mm	2,600
	乾 燥 重 量 kg	1,265
	構 造 / 屋 根	軽量鉄骨/ガルバリウム鋼板
	外 壁	金属サイディング
内部寸法・仕様	窓 (アルミサッシ)	2
	ドア (アルミサッシ)	1
	天 井 高 mm	2,349
	間 口 mm	2,152
	奥 行 mm	5,252
	床	構造用合板 t12
	壁・天井	エンビ合板 t3.8
	給気口/電動換気扇	1/1
	照明 (蛍光灯)	2
	コ ン セ ント	4