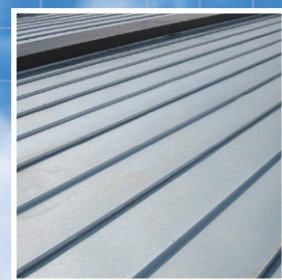


# TECH HOUSE

## ORDER MODEL GUIDE

仮設ユニットハウス  
「テックハウス」オーダーモデルガイド

KANATECH CO., LTD.

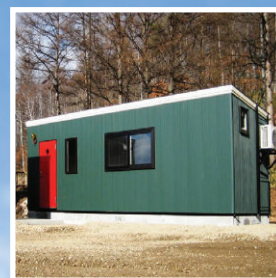


様々なお客様のご要望に応えるために

# TECH HOUSE ORDER MODEL

施工モデル実例集

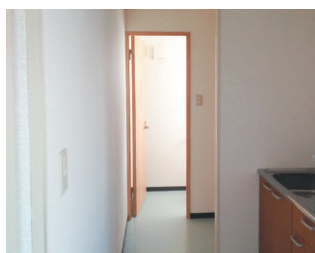
お客様に自由度の高い様々な空間設計を提供するユニットハウス「テックハウスシリーズ」には、様々な用途ニーズにお応えする豊富な基本システムバリエーションに加え、「オーダーモデル」というもうひとつの選択肢があります。店舗・事務所、プライベートルームからお子様の勉強部屋、ホビールーム、牽引移動の可能なトレーラーハウス型等、特別注文仕様により外壁・内装の変更、オプション品の追加、完全オリジナルの設計・施工も可能です。使う人、設置する環境、全ての満足を実現するために「テックハウス・オーダーモデル」。



ORDER OFFICE MODEL



会社事務所1



会社事務所2



会社事務所3

ORDER OFFICE MODEL



会社事務所4



会社事務所5



会社事務所6



会社事務所7



運送会社事務所1



運送会社事務所2



バス会社詰所



ビール工場従業員詰所



バス会社事務所



発電所管理事務所

ORDER SHOP MODEL



商店店舗



調剤薬局店舗



食品加工場



道の駅店舗

レンタカー店舗



レンタカー店舗2



パン工房



カラオケ店舗

ORDER STRAGE ROOM



特注倉庫1



特注倉庫2



特注倉庫3



特注倉庫4



特注倉庫5



特注倉庫6



特注倉庫7



特注倉庫8





特注倉庫9



特注倉庫10



特注倉庫11



特注倉庫12



危険物保管庫1



危険物保管庫2

ORDER TOILET MODEL



施設内トイレ



施設内トイレ2



来客用トイレ  
(本水洗仕様)





公園内トイレ



ドライバー用トイレ



従業員用トイレ



ゴルフコース内  
設置トイレ

## OTHER ORDER MODEL



従業員宿舎



スキー場キッズルーム  
(中古ハウス改修モデル)



特注住宅



集会所



駐車場精算書



灯油販売所



バス停



鉄骨倉庫



喫煙所



高速道P喫煙所1



高速道P喫煙所2

OTHER ORDER MODEL



高校サッカー一部監督室



検査室



高校野球場監督室



受水槽プレハブ倉庫



特注車庫

内部



バイクガレージ

内部



After



Before

マンションゴミステーション上屋



DB-II(リユースダストボックス)



町内会タウンクリーン



研修生宿舎



セカンドハウス

TECH HOUSE **あんたが棟梁シリーズ**  
ANTA GA TOURYO SERIES



北海道産杉を使用した  
自分で組み立てる  
ログハウスシリーズ

ご自身で組み立てるセルフビルド式ログハウス商品です。  
北海道産杉を使用した、簡単に建てられる機能、頑丈な造りは様々な自由設計にもお応え致します。  
組立方法を紹介するDVD・説明書が付いておりますので日曜大工初心者でも簡単に施工できます。



TECH HOUSE **中古JRコンテナ**  
USED JR CONTAINER



中古コンテナだけでなく、  
新棟コンテナも取扱しております。

貨物輸送などに使用するコンテナで  
耐久性に優れ頑丈な造り  
そのまま使用できます

そのまま倉庫として利用でき、窓・ドア・シャッター・棚造作  
等でオリジナルコンテナに改造も可能です。

※鉄道輸送には使用できません。





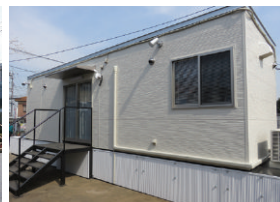
内部

トレーラーハウス (飲食店)



■ 連棟設置タイプ

内部



■ 単棟設置タイプ

■ 単棟設置タイプ

トレーラーハウス (事務所)



トレーラーハウス (クラブハウス事務所・休憩所)



## トレーラーハウスという TECH HOUSEからの新しい提案。 移動可能なので、設置場所を選びません。

住宅・事務所・店舗・宿泊施設、様々な用途に利用が可能な駆動装置を備えない車輛です。

利用者の発想次第でどのような利用方法にもお応えできる自由設計が可能です。公共の電気・上下水道などのライフラインとも接続可能な設置場所を選ばない「移動可能な家」です。

トレーラーハウスはアメリカなどではポピュラーな住居としても利用されており、日本では建築基準法にとらわれない柔軟な利用が可能なセカンドハウスとして注目を集め始めています。



■トレーラーハウス(販売所)



■トレーラーハウス(管理事務所)



■トレーラーハウス(事務所)



■トレーラーハウス(倉庫、事務所)

### ■テックハウスからトレーラーハウスが出来るまで



ハウス部分に合わせて車台も特注寸法対応が可能です！  
新型テックハウス基本ユニットRシリーズ単棟RSにも対応可能です！  
中古販売時における活用もオススメです。

## 使用する用途、場所はお客様次第… 無限に広がるステージ・シーン

住宅

セカンド  
ハウス

事務所

店舗

宿泊施設

ほか

日本の事例

- 一定の条件を満たす場合は建築確認申請の必要な建築基準法の適用外となり、建築物ではなく車輛として扱われる。
- キャンプ場のバンガロー代わりに購入、通常時はキャンプ場の施設として、災害時には仮設住宅としての利用をもちろむ自治体もある。

長所

- 移動可能(借地などの提案に最適)
- 極小敷地の有効利用に最適
- 市街化調整区域に設置可能
- 使用後の売却が容易
- 用途に合わせて製作可能

短所

- 大きさに制限があります。(車幅3.2m×車高4.1m×車長12.0mを超えないこと)
- 道路の幅によっては設置できない場合があります。
- 出入口が地上より75cm～90cm上にあるため、階段およびデッキが必要となります。

※トレーラーハウスをご検討のお客様は長所・短所をご理解の上、トレーラーハウスをお選びください。

## カナテック展示場

## EXHIBITION HALL



当社の取り扱い商品を展示しております。ユニットハウスとは何かを是非展示場にお越し頂きまして体感してください。ご来場前にお問い合わせ頂きますと営業担当者が対応させていただきます。ご来場を心よりお待ちしております。

■カナテックお問い合わせ先 TEL011-271-5121

※当社は日本トレーラーハウス協会に加盟しており、協会を通して現地行政機関へ報告し、円滑に設置できる体制を整えております。

## オリジナルオーダーデザイン企画・立案から施工まで

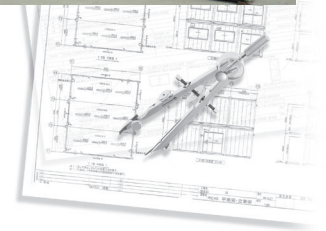
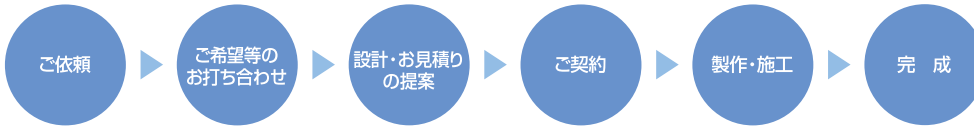
### オリジナル加工の外装・内装による ユニットハウス製作も可能です。

「テックハウスシリーズ」はユニットの内部の間仕切り、電装、パネル加工、オリジナルサイディング、外装デコレートラッピング加工等、外装・内装のオリジナル加工にも幅広く対応いたしております。  
ハウスのご注文の際に営業担当者にお気軽にご相談ください。

※オリジナルユニットの作製には、別途料金及び施工日数がかかります。



**TECH HOUSE**  
オリジナルラッピング  
ユニットハウス  
作製例



## TECH HOUSE を安全にご利用いただくにあたって

この注意事項は、お客様がテックハウスを安全にご利用いただくためのものです。  
誤った取り扱いによって生じることが想定される内容を「▲警告」「▲注意」の2つに分け、掲載しています。必ずお守り下さい。

- ▲警告** 使用者が死亡または重傷を負う恐れがある内容
- ▲注意** 使用者がけがをしたり、物的損傷を受ける恐れがある内容

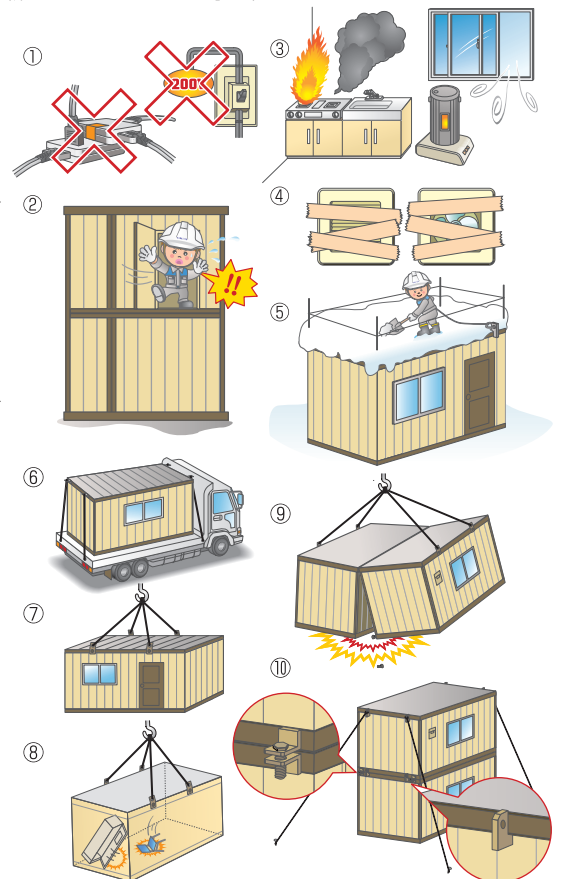
### ▲警告

#### ご使用にあたっての警告

- 電気一次側引き込み工事は、電気工事店の技術者に依頼して下さい。
- ①交流100V以外の電圧では使用しないで下さい。タコ足配線はしないで下さい。
- 照明器具等の標準設備の改造はしないで下さい。
- ②テックハウスシリーズを、2階建てご利用される場合は、2階部階段の無いドアは常に施錠し、開閉しないで下さい。
- ③内外装には不燃材を使用していないので、火気のご使用にあたっては火災にご注意下さい。ポータブル型の白灯油ストーブ等をご利用の場合、一酸化炭素中毒になる恐れがありますので、1時間毎に窓を開けて換気して下さい。
- ④換気口・換気扇をテープでふさがないで下さい。
- ⑤積雪地域でご利用になる場合は、屋根に降り積もった雪が1m以上になりましたら、雪下ろしを行って下さい。屋根の上は滑りやすいので、屋根の上で作業される場合は、命綱等で安全を確保して下さい。

#### 輸送または設置にあたっての警告

- ⑥輸送の際、荷台からずり落ちないようにレバブロック等でテックハウス本体の吊金具と荷台4ヶ所すべてをしっかりと固定して下さい。
- ⑦テックハウスを吊り上げる場合は、2本または4本のワイヤーロープを吊金具に掛け、4点吊りにして下さい。
- ⑧テックハウス内に什器備品や重量物を入れたままで吊り上げないで下さい。
- ⑨連棟型のテックハウスを組立状態のまま吊り上げると吊金具が破損し落下する恐れがありますので吊り上げないで下さい。
- ⑩強風が強く吹く地域ではトラワイヤーを4点以上張って固定して下さい。2階建ての場合は専用のポルトで上下階を固定して下さい。



### ▲注意

- 換気扇を使用中、中に手や物を入れないで下さい。
- 蛍光管・LED電球・電球・窓ガラスを破損しないように、十分気を付けて下さい。ガラスの破片でけがをする恐れがあります。
- テックハウスは木材や鉄材などによって作られています。トゲや釘、また鋭利になっている鉄板折込み部などでけがをする場合がありますので、十分にご注意下さい。
- 輸送中、移動・衝撃等により、窓・ドアのガラスが破損する恐れがありますので、窓はクレセント部をロックし、ドアは必ず施錠して下さい。
- 連棟型のテックハウスを輸送する場合、風圧により窓ガラスが外れ飛ぶ恐れがありますので、シート等で養生して下さい。
- ハウス内部に備品(机・椅子等)を入れたままで輸送しますと、内装を破損させたり、窓から外部に落下する恐れがありますので、物を入れたままでは輸送しないで下さい。
- 輸送される際、車種の違いにより車高が高くなる場合がありますので、3.8m以上にならないように十分高さに注意して下さい。
- テックハウスを設置する場合は、平坦な場所、もしくは木杭・束石等により水平に設置して下さい。

# 建築確認申請について

## 1. 確認申請の必要な建築物

- 都市計画区域内において10㎡を超える建築物  
(ただし増築で10㎡以下の建築物は除く)
- 防火地域・準防火地域は全ての建築物  
(10㎡以下でも必要)

## 2. 仮設建築物許可申請+確認申請

- 現場敷地外に工事現場事務所を設ける場合、仮設店舗、仮設興行場等に類する仮設建築物の場合
- ◎上記の場合1年以内の期間もしくは当該工事の施工上必要と認める期間
- ◎上記の場合市街化調整区域でも建設可能

## 3. その他注意事項

- ◎建設する土地の面積が1,000㎡を超える場合  
(開発行為の申請が必要な場合があります。)
- ◎防火・準防火地域は外壁・窓などに防火の規制があります。
- ◎建築確認申請にあたり建設する土地や建築物の用途等によっては建築基準法のみならず消防法や浄化槽法等、数多くの関係法令がありますので事前の協議、調査が必要です。ご注意ください。

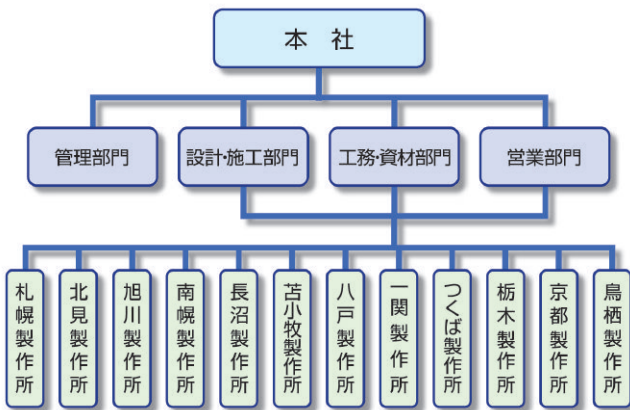
※建築基準法の改正により変わる場合があります。



■ 商 号 **KANATECH CO., LTD.**  
株式会社 カナテック

- 本 社 所 在 地 〒060-0032  
北海道札幌市中央区北2条東2丁目1番地16 キョウエイ札幌ビル7階
- 設 立 1987年4月18日
- 資 本 金 1億円
- 決 算 期 10月
- 業 務 内 容 仮設ユニットハウスの設計、製作、販売
- 建 設 業 許 可 一般建設業 北海道知事許可 石 第22346号
- 建 築 士 事 務 所 登 録 一級建築士事務所 北海道知事登録(石)第6129号
- 古 物 商 許 可 証 番 号 北海道公安委員会 101010000801号
- 営 業 拠 点 本社:管理部門、営業部門(営業、工務・資材)、設計・施工部門  
〒060-0032  
北海道札幌市中央区北2条東2丁目1番地16 キョウエイ札幌ビル7階  
TEL:011-271-5121 FAX:011-271-5161
- 取 引 金 融 機 関 北洋銀行 本店

## ■ 組織図



## ■ おもな営業・製作拠点

- 旭川製作所
- 本社・営業／管理部門
- 札幌製作所
- 南幌製作所
- 北見製作所
- 長沼製作所
- 苫小牧製作所
- 八戸製作所
- 一関製作所
- 栃木製作所
- つくば製作所
- 京都製作所
- 鳥栖製作所

ユニットハウスとオーダーハウスの総合メーカー

# KANATECH

 kanamoto ALLIANCE GROUP

## 株式会社カナテック

一般建設業(北海道知事許可 石 第22346号)  
一級建築士事務所(登録番号 北海道知事登録(石)第6129号)



〒060-0032 札幌市中央区北2条東2丁目1番地16 キョウエイ札幌ビル7階

TEL011-271-5121 FAX011-271-5161

<http://www.kanatec.com>

※本カタログの内容は予告なく変更する場合がございますのでご了承ください。

●お問い合わせ・ご用命は

2023.2

このカタログの内容は  
2023年2月現在のものです。